

## 見積参考資料

工事名 R2三土 井内谷川 三・井川井内東 擁壁護岸工事（2）

### ◇経費情報◇

工種区分	河川工事
単価地区	三好2
施工地域・工事場所	補正無し（地方部 施工場所が一般交通等の影響を受けない場合）
前金支出割合	補正を行わない
契約保証	金銭的保証
現場環境改善費	計上しない

### 注意

「見積参考資料」は入札参加者の迅速で適正な工事費の見積りのための一資料であり、請負契約を拘束するものではない。

# 設計内訳書 (本01)

工事名	R 2 三土 井内谷川 三・井川井内東 擁壁護岸工事 (2)				事業区分 工事区分	河川改修 築堤・護岸	
工事区分・工種・種別・細別	規格	単位	数量	単価	金額	数量・金額増減	摘要
築堤・護岸		式	1				
河川土工		式	1				
掘削工		式	1				
掘削	土質:土砂,施工方法:片切掘削	m3	470				単 1号
掘削	土質:軟岩,施工方法:片切掘削	m3	90				単 2号
盛土工		式	1				
路体(築堤)盛土	施工幅員:2.5m未満	m3	10				単 3号
路体(築堤)盛土	施工幅員:2.5m以上4.0m未満	m3	110				単 4号
法面整形工		式	1				
法面整形(切土部)	現場制約:有り,土質:粘質土、砂及び砂質土、粘性土	m2	20				単 5号
法面整形(盛土部)	法面締固め:有り,現場制約:無し	m2	120				単 6号
残土処理工		式	1				
土砂等運搬	土質:土砂(岩塊・玉石混り土含む)	m3	670				単 7号

# 設計内訳書 (本01)

工事名	R 2 三土 井内谷川 三・井川井内東 擁壁護岸工事 (2)				事業区分 工事区分	河川改修 築堤・護岸	
工事区分・工種・種別・細別	規格	単位	数量	単価	金額	数量・金額増減	摘要
残土等処分		m3	670				単 8号
法覆護岸工		式	1				
作業土工		式	1				
床掘り(掘削)	土質:軟岩	m3	20				単 9号
床掘り	土質:土砂	m3	230				単 10号
埋戻し B<1.0	土質:土砂	m3	80				単 11号
埋戻し 1.0≤B<4.0	土質:土砂	m3	70				単 12号
コンクリートブロック工(コンクリートブロック積)		式	1				
コンクリートブロック基礎	コンクリート規格:18-8-40(高炉),底幅:43cm,高さ:25cm	m	61				単 13号
コンクリートブロック積	ブロック規格:控え35cm	m2	281				単 14号
胴込・裏込材(砕石)	砕石規格:再生砕石 RC-40	m3	120				単 15号
目地板	目地板の種類:瀝青質目地板t=10	m2	10				単 16号
天端コンクリート		m	61				単 17号

# 設計内訳書 (本01)

工事名	R 2 三土 井内谷川 三・井川井内東 擁壁護岸工事 (2)				事業区分 工事区分	河川改修 築堤・護岸	
工事区分・工種・種別・細別	規格	単位	数量	単価	金額	数量・金額増減	摘要
小口止		箇所	1				単 18号
足場		掛m2	290				単 19号
擁壁護岸工		式	1				
場所打擁壁工		式	1				
コンクリート	擁壁の種類:重力式・もたれ式擁壁,擁壁の平均高さ:8.2m,コンクリート規格:18-8-40(高炉),養生費:一般養生,コンクリート夜間割増:無し	m3	358				単 20号
型枠	型枠の種類:一般型枠	m2	210				単 21号
裏込材 (砕石)	RC-40	m3	69				単 22号
足場	安全ネット:有り	掛m2	210				単 23号
水抜パイプ	管径・管種類:VP-65,フィルター:有り	m	119				単 24号
吸出し防止材	材質:不織布,種類:300*300,厚さ:10mm	m2	6				単 25号
埋戻コンクリート	18-8-40 (高炉)	m3	5				単 26号
仮設工		式	1				
水替工		式	1				

# 設計内訳書（本01）

工事名	R 2 三土 井内谷川 三・井川井内東 擁壁護岸工事（2）				事業区分 工事区分	河川改修 築堤・護岸	
工事区分・工種・種別・細別	規格	単位	数量	単価	金額	数量・金額増減	摘要
ポンプ排水	排水量:120以上450(m3/h)未満,排水方法:作業時排水	日	80				単 27号
仮水路工		式	1				
大型土のう		袋	100				単 28号
交通管理工		式	1				
交通誘導警備員	B	人日	10				単 29号
運搬処理工		式	1				
現場発生品運搬		回	1				単 30号
処分費		m3	0.8				単 31号
直接工事費		式	1				
共通仮設		式	1				
共通仮設費（率計上）		式	1				
純工事費		式	1				
現場管理費		式	1				



# 1 次単価表

単価使用年月	2020.11
歩掛適用年月	2020.11
労務調整係数	1.000-00000 0.0 0

単 1号	掘削	土質:土砂, 施工方法:片切掘削	単位	m3	単位数量	1	単価	
名称・規格		条件	単位	数量	単価	金額	摘要	
掘削		土砂, 片切掘削	m3	1				
合計								
単価							円/m3	

# 1 次単価表

単価使用年月	2020.11
歩掛適用年月	2020.11
労務調整係数	1.000-00000 0.0 0

単 2号	掘削	土質:軟岩, 施工方法:片切掘削	単位	m3	単位数量	1	単価	
名称・規格		条件	単位	数量	単価	金額	摘要	
掘削		軟岩, 片切掘削, 無し, 無し	m3	1				
合計								
単価							円/m3	

# 1次単価表

単価使用年月	2020.11
歩掛適用年月	2020.11
労務調整係数	1.000-00000 0.0 0

単 3号	路体(築堤)盛土	施工幅員:2.5m未満	単位	m3	単位数量	1	単価	
名称・規格		条件	単位	数量	単価	金額	摘要	
	路体(築堤)盛土	2.5m未満	m3	1				
	合計							
	単価							円/m3

# 1次単価表

単価使用年月	2020.11
歩掛適用年月	2020.11
労務調整係数	1.000-00000 0.0 0

単 4号	路体(築堤)盛土	施工幅員:2.5m以上4.0m未満	単位	m3	単位数量	1	単価	
名称・規格		条件	単位	数量	単価	金額	摘要	
	路体(築堤)盛土	2.5m以上4.0m未満	m3	1				
	合計							
	単価							円/m3



# 1次単価表

単価使用年月	2020.11
歩掛適用年月	2020.11
労務調整係数	1.000-00000 0.0 0

単 5号	法面整形(切土部)	現場制約:有り,土質:埴質土、砂及び砂質土、粘性土	単位	m2	単位数量	1	単価	
名称・規格		条件	単位	数量	単価	金額	摘要	
法面整形		切土部,有り,埴質土、砂及び砂質土、粘性土	m2	1				
合計								
単価							円/m2	

# 1次単価表

単価使用年月	2020.11
歩掛適用年月	2020.11
労務調整係数	1.000-00000 0.0 0

単 6号	法面整形(盛土部)	法面締固め:有り,現場制約:無し	単位	m2	単位数量	1	単価	
名称・規格		条件	単位	数量	単価	金額	摘要	
法面整形		盛土部,有り,無し,埴質土、砂及び砂質土、粘性土,全ての費用	m2	1				
合計								
単価							円/m2	

# 1次単価表

単価使用年月	2020.11
歩掛適用年月	2020.11
労務調整係数	1.000-00000 0.0 0

単 7号	土砂等運搬	土質:土砂(岩塊・玉石混り土含む)	単位	m3	単位数量	670	単価	
名称・規格		条件	単位	数量	単価	金額	摘要	
	土砂等運搬	標準,バックホウ山積0.8m3(平積0.6m3),土砂(岩塊・玉石混り土含む),無し,49.5km以下	m3	670				
	ラフテレーンクレーン運転	25t吊 排ガス対策型(第2次基準値)	日	3				単 32号
	積込(ルース)	土砂,土量50,000m3未満	m3	1,340				
	合計							
	単価							円/m3

# 1次単価表

単価使用年月	2020.11
歩掛適用年月	2020.11
労務調整係数	1.000-00000 0.0 0

単 8号	残土等処分		単位	m3	単位数量	1	単価	
名称・規格		条件	単位	数量	単価	金額	摘要	
	残土等処分		m3	1				
	合計							
	単価						円/m3	

# 1次単価表

単価使用年月	2020.11
歩掛適用年月	2020.11
労務調整係数	1.000-00000 0.0 0

単 9号	床掘り(掘削)	土質:軟岩	単位	m3	単位数量	1	単価	
名称・規格		条件	単位	数量	単価	金額	摘要	
	掘削	軟岩, オープンカット, 無し, 1,000m3未満, 無し, 無し	m3	1				
	合計							
	単価						円/m3	

# 1次単価表

単価使用年月	2020.11
歩掛適用年月	2020.11
労務調整係数	1.000-00000 0.0 0

単 10号	床掘り	土質:土砂	単位	m3	単位数量	1	単価	
名称・規格		条件	単位	数量	単価	金額	摘要	
床掘り		土砂,標準,無し,無し	m3	1				
合計								
単価							円/m3	

# 1次単価表

単価使用年月	2020.11
歩掛適用年月	2020.11
労務調整係数	1.000-00000 0.0 0

単 11号	埋戻し B<1.0	土質:土砂	単位	m3	単位数量	1	単価	
名称・規格		条件	単位	数量	単価	金額	摘要	
埋戻し		最大埋戻幅1m未満	m3	1				
合計								
単価							円/m3	

# 1次単価表

単価使用年月	2020.11
歩掛適用年月	2020.11
労務調整係数	1.000-00000 0.0 0

単 12号	埋戻し 1.0≦B<4.0	土質:土砂	単位	m3	単位数量	1	単価	
名称・規格		条件	単位	数量	単価	金額	摘要	
埋戻し		最大埋戻幅1m以上4m未満	m3	1				
合計								
単価							円/m3	

# 1次単価表

単価使用年月	2020.11
歩掛適用年月	2020.11
労務調整係数	1.000-00000 0.0 0

単 13号	コンクリートブロック基礎	コンクリート規格:18-8-40(高炉),底幅:43cm,高さ:25cm	単位	m	単位数量	61	単価	
名称・規格		条件	単位	数量	単価	金額	摘要	
現場打基礎コンクリート		18-8-40(高炉),有り,一般養生・特殊養生(練炭)	m3	5				
合計								
単価							円/m	

# 1次単価表

単価使用年月	2020.11
歩掛適用年月	2020.11
労務調整係数	1.000-00000 0.0 0

単 14号	名称・規格	条件	単位	数量	単価	金額	摘要
	コンクリートブロック積	ブロック規格:控え35cm	m2	1			単 33号
	コンクリートブロック積工	JIS滑面 150kg/個未満,無し,無し, 練積,無(胴込のみ),0.2m3/m2,18-8- 40(高炉)	m2	1			
	合計						
	単価						円/m2

# 1次単価表

単価使用年月	2020.11
歩掛適用年月	2020.11
労務調整係数	1.000-00000 0.0 0

単 15号	名称・規格	条件	単位	数量	単価	金額	摘要
	胴込・裏込材(砕石)	砕石規格:再生砕石 RC-40	m3	1			単価
	胴込・裏込材(砕石)	間知・平・連節・緑化ブロック,再生砕石 RC-40	m3	1			
	合計						
	単価						円/m3

# 1次単価表

単価使用年月	2020.11
歩掛適用年月	2020.11
労務調整係数	1.000-00000 0.0 0

単 16号	目地板	目地板の種類:瀝青質目地板t=10	単位	m2	単位数量	1	単価
名称・規格		条件	単位	数量	単価	金額	摘要
	目地板	瀝青質目地板t=10	m2	1			
	合計						
	単価						円/m2

# 1次単価表

単価使用年月	2020.11
歩掛適用年月	2020.11
労務調整係数	1.000-00000 0.0 0

単 17号	天端コンクリート		単位	m	単位数量	61	単価	
名称・規格		条件	単位	数量	単価	金額	摘要	
コンクリート		無筋・鉄筋構造物, 人力打設, 18-8-40 (高炉), 一般養生, 無し, 全ての費用	m3	4				
型枠		一般型枠, 小型構造物	m2	13				
目地板		瀝青質目地板t=10	m2	1				
合計								
単価							円/m	



# 1次単価表

単価使用年月	2020.11
歩掛適用年月	2020.11
労務調整係数	1.000-00000 0.0 0

単 18号	小口止		単位	箇所	単位数量	1	単価	
名称・規格		条件	単位	数量	単価	金額	摘要	
コンクリート		無筋・鉄筋構造物,バックホウ(クレーン機能付)打設,18-8-40(高炉),一般養生,全ての費用	m3	1				
型枠		一般型枠,鉄筋・無筋構造物	m2	6				
合計								
単価								円/箇所

# 1次単価表

単価使用年月	2020.11
歩掛適用年月	2020.11
労務調整係数	1.000-00000 0.0 0

単 19号	足場		単位	掛m2	単位数量	1	単価	
名称・規格		条件	単位	数量	単価	金額	摘要	
足場工		単管傾斜足場,必要,標準(1.0)	掛m2	1				単 34号
合計								
単価								円/掛m2

# 1次単価表

単価使用年月	2020.11
歩掛適用年月	2020.11
労務調整係数	1.000-00000 0.0 0

単 20号	コンクリート	擁壁の種類:重力式・もたれ式擁壁, 擁壁の平均高さ:8.2m,コンクリート規格:1 8-8-40(高炉),養生費:一般養生,コンク	単位	m3	単位数量	1	単価	
名称・規格		条件	単位	数量	単価	金額	摘要	
コンクリート(場所打擁壁)		18-8-40(高炉),一般養生,90m未満	m3	1				
合計								
単価							円/m3	

# 1次単価表

単価使用年月	2020.11
歩掛適用年月	2020.11
労務調整係数	1.000-00000 0.0 0

単 21号	型枠	型枠の種類:一般型枠	単位	m2	単位数量	1	単価	
名称・規格		条件	単位	数量	単価	金額	摘要	
型枠		一般型枠,鉄筋・無筋構造物	m2	1				
合計								
単価							円/m2	

# 1次単価表

単価使用年月	2020.11
歩掛適用年月	2020.11
労務調整係数	1.000-00000 0.0 0

単 22号	裏込材 (碎石)	RC-40	単位	m3	単位数量	1	単価	
名称・規格		条件	単位	数量	単価	金額	摘要	
裏込碎石		再生クラッシュ 40~0, 全ての費用	m3	1				
合計								
単価							円/m3	

# 1次単価表

単価使用年月	2020.11
歩掛適用年月	2020.11
労務調整係数	1.000-00000 0.0 0

単 23号	足場	安全ネット:有り	単位	掛m2	単位数量	1	単価	
名称・規格		条件	単位	数量	単価	金額	摘要	
足場工		手摺先行型枠組足場, 必要, 標準(1.0)	掛m2	1			単 35号	
合計								
単価							円/掛m2	

# 1次単価表

単価使用年月	2020.11
歩掛適用年月	2020.11
労務調整係数	1.000-00000 0.0 0

単 24号	水抜パイプ	管径・管種類:VP-65,フィルター:有り	単位	m	単位数量	1	単価	
名称・規格		条件	単位	数量	単価	金額	摘要	
材料費(m)			m	1			単 36号	
合計								
単価							円/m	

# 1次単価表

単価使用年月	2020.11
歩掛適用年月	2020.11
労務調整係数	1.000-00000 0.0 0

単 25号	吸出し防止材	材質:不織布,種類:300*300,厚さ:10mm	単位	m2	単位数量	1	単価	
名称・規格		条件	単位	数量	単価	金額	摘要	
吸出し防止材設置		全面	m2	1				
合計								
単価							円/m2	

# 1次単価表

単価使用年月	2020.11
歩掛適用年月	2020.11
労務調整係数	1.000-00000 0.0 0

単 26号	埋戻コンクリート	18-8-40 (高炉)	単位	m3	単位数量	1	単価	
名称・規格		条件	単位	数量	単価	金額	摘要	
コンクリート		無筋・鉄筋構造物,バックホウ(クレーン機能付)打設,18-8-40(高炉),一般養生,全ての費用	m3	1				
合計								
単価							円/m3	

# 1次単価表

単価使用年月	2020.11
歩掛適用年月	2020.11
労務調整係数	1.000-00000 0.0 0

単 27号	ポンプ排水	排水量:120以上450(m3/h)未満,排水方法:作業時排水	単位	日	単位数量	80	単価	
名称・規格		条件	単位	数量	単価	金額	摘要	
ポンプ設置・撤去			箇所	1			単 37号	
ポンプ運転		120以上450(m3/h)未満,作業時排水	日	80			単 38号	
合計								
単価							円/日	

# 1次単価表

単価使用年月	2020.11
歩掛適用年月	2020.11
労務調整係数	1.000-00000 0.0 0

単 28号	大型土のう		単位	袋	単位数量	1	単価	
名称・規格		条件	単位	数量	単価	金額	摘要	
	大型土のう工	製作・設置,購入土,6mを超え20m以下,標準(1.0)	袋	1			単 39号	
	合計							
	単価						円/袋	

# 1次単価表

単価使用年月	2020.11
歩掛適用年月	2020.11
労務調整係数	1.000-00000 0.0 0

単 29号	交通誘導警備員	B	単位	人日	単位数量	1	単価	
名称・規格		条件	単位	数量	単価	金額	摘要	
	交通誘導警備員B		人日	1			単 40号	
	合計							
	単価						円/人日	

# 1次単価表

単価使用年月	2020.11
歩掛適用年月	2020.11
労務調整係数	1.000-00000 0.0 0

単 30号	現場発生品運搬		単位	回	単位数量	1	単価	
名称・規格		条件	単位	数量	単価	金額	摘要	
	現場発生品・支給品運搬	クレーン装置付2t級2t吊, 27.0km以下, 0.2t超0.3t以下	回	1				
	合計							
	単価							円/回

# 1次単価表

単価使用年月	2020.11
歩掛適用年月	2020.11
労務調整係数	1.000-00000 0.0 0

単 31号	処分費		単位	m3	単位数量	1	単価	
名称・規格		条件	単位	数量	単価	金額	摘要	
	処分費(m3)		m3	1				単 41号
	合計							
	単価							円/m3

# 2次単価表

単価使用年月	2020.11
歩掛適用年月	2020.11
労務調整係数	1.000-00000 0.0 0

単 32号	ラフテレンクレーン運転	25t吊 排ガス対策型(第2次基準値)	単位	日	単価数量	1	単価	
名称・規格		条件	単位	数量	単価	金額	摘要	
	運転手(特殊)		人					
	軽油 1.2号		L	107				
	ラフテレンクレーン[油圧伸縮ジブ型] 排出ガス対策型(第2次基準値) 25t吊	機械条件:供用 持込	供用日					
	諸雑費(まるめ)		式	1				
	合計							
	単価							円/日



## 2次単価表

単価使用年月	2020.11
歩掛適用年月	2020.11
労務調整係数	1.000-00000 0.0 0

単 33号	名称・規格	条件	単位	数量	単価	金額	単価	摘要
	コンクリートブロック積工	JIS滑面 150kg/個未満, 無し, 無し, 練積, 無(胴込のみ), 0.2m <sup>3</sup> /m <sup>2</sup> , 18-8-40(高炉)	単位	m <sup>2</sup>		100		
	ブロック積工 昼間 制約無		m <sup>2</sup>	100				
	コンクリート積ブロック JIS滑面 150kg/個未満		m <sup>2</sup>	100				
	生コンクリート 18-8-40 高炉		m <sup>3</sup>	22.4				
	諸雑費(まるめ)		式	1				
	合計							
	単価						円/m <sup>2</sup>	

## 2次単価表

単価使用年月	2020.11
歩掛適用年月	2020.11
労務調整係数	1.000-00000 0.0 0

単 34号	足場工	単管傾斜足場, 必要, 標準(1.0)	単位	掛m2	単位数量	100	単価	
名称・規格		条件	単位	数量	単価	金額	摘要	
	土木一般世話役		人					
	とび工		人					
	普通作業員		人					
	ラフテレンクレーン[油圧伸縮ジブ型] 25t吊		日	0.8				
	諸雑費(率+まるめ)		式	1				
	合計							
	単価							円/掛m2

# 2次単価表

単価使用年月	2020.11
歩掛適用年月	2020.11
労務調整係数	1.000-00000 0.0 0

単 35号	足場工	手摺先行型枠組足場, 必要, 標準(1.0)	単位	掛m2	単位数量	100	単価	
名称・規格		条件	単位	数量	単価	金額	摘要	
	土木一般世話役		人					
	とび工		人					
	普通作業員		人					
	ラフテレンクレーン[油圧伸縮ジブ型] 25t吊		日	1.4				
	諸雑費(率+まるめ)		式	1				
	合計							
	単価							円/掛m2

## 2次単価表

単価使用年月	2020.11
歩掛適用年月	2020.11
労務調整係数	1.000-00000 0.0 0

単 36号	材料費(m)		単位	m	単位数量	1	単価
名称・規格		条件	単位	数量	単価	金額	摘要
	材料費 VP-65		m	1			
	合計						
	単価						円/m

## 2次単価表

単価使用年月	2020.11
歩掛適用年月	2020.11
労務調整係数	1.000-00000 0.0 0

単 37号	ポンプ 設置・撤去		単位	箇所	単位数量	1	単価	
名称・規格		条件	単位	数量	単価	金額	摘要	
	土木一般世話役		人					
	特殊作業員		人					
	普通作業員		人					
	バックホリ運転		日	0.5				単 42号
	諸雑費(まるめ)		式	1				
	合計							
	単価							円/箇所



## 2次単価表

単価使用年月	2020.11
歩掛適用年月	2020.11
労務調整係数	1.000-00000 0.0 0

単 39号	大型土のう工	製作・設置, 購入土, 6mを超え20m以下, 標準(1.0)	単位	袋	単位数量	10	単価	
名称・規格		条件	単位	数量	単価	金額	摘要	
	土木一般世話役		人					
	特殊作業員		人					
	普通作業員		人					
	大型土のう袋材 H=1.1m W=1.1m		袋	10				
	購入土 RC-40		m3	10				
	バックホリ運転	製作・設置, 6mを超え20m以下	日	0.192				単 45号
	ラフテレンクレーン[油圧伸縮ジブ型] 25t吊		日	0.192				
	諸雑費(率+まるめ)		式	1				
	合計							
	単価							円/袋

## 2次単価表

単価使用年月	2020.11
歩掛適用年月	2020.11
労務調整係数	1.000-00000 0.0 0

単 40号	交通誘導警備員B		単位	人日	単位数量		1	単価	
名称・規格		条件	単位	数量	単価	金額		摘要	
	交通誘導警備員B		人						
	諸雑費(まるめ)		式	1					
	合計								
	単価								円/人日

## 2次単価表

単価使用年月	2020.11
歩掛適用年月	2020.11
労務調整係数	1.000-00000 0.0 0

単 41号	処分費(m3)		単位	m3	単位数量		100	単価	
名称・規格		条件	単位	数量	単価	金額		摘要	
	処分費 廃プラスチック		m3	100					
	合計								
	単価								円/m3



# 3次単価表

単価使用年月	2020.11
歩掛適用年月	2020.11
労務調整係数	1.000-00000 0.0 0

単 42号	バックホリ運転		単位	日	単価数量	1	単価	
名称・規格		条件	単位	数量	単価	金額	摘要	
	運転手(特殊)		人					
	軽油 1.2号		L	69				
	バックホリ(クローラ) [標準・クレーン機能付き] 山積0.8m3(平積0.6m3)2.9t吊		日	1.16				
	諸雑費(まるめ)		式	1				
	合計							
	単価							円/日

# 3次単価表

単価使用年月	2020.11
歩掛適用年月	2020.11
労務調整係数	1.000-00000 0.0 0

単 43号	工事中水中ポンプ運転	120以上450(m3/h)未満, 作業時排水	単位	日	単位数量	1	単価	
名称・規格		条件	単位	数量	単価	金額	摘要	
	工事中水中モータポンプ〔普通型〕 潜水ポンプ 口径150mm 全揚程10m		日	1.2				
	工事中水中モータポンプ〔普通型〕 潜水ポンプ 口径200mm 全揚程10m		日	2.4				
	諸雑費(まるめ)		式	1				
	合計							
	単価							円/日

# 3次単価表

単価使用年月	2020.11
歩掛適用年月	2020.11
労務調整係数	1.000-00000 0.0 0

単 44号	発動発電機運転	120以上450 (m3/h)未満, 作業時排水	単位	日	単位数量	1	単価	
名称・規格		条件	単位	数量	単価	金額	摘要	
	軽油 1.2号		L	66				
	発動発電機[ディーゼルエンジン駆動] 60kVA		日	1.2				
	諸雑費(まるめ)		式	1				
	合計							
	単価							円/日

# 3次単価表

単価使用年月	2020.11
歩掛適用年月	2020.11
労務調整係数	1.000-00000 0.0 0

単 45号	名称・規格	条件	単位	数量	単価	金額	摘要
	ハックホリ運転	製作・設置, 6mを超え20m以下	日			1	
	名称・規格	条件	単位	数量	単価	金額	摘要
	運転手(特殊)		人				
	軽油 1.2号		L	112			
	ハックホリ(クローラ) [標準・クレーン機能付き] 山積0.8m3(平積0.6m3)2.9t吊		日	1.44			
	諸雑費(まるめ)		式	1			
	合計						
	単価						円/日

# 機労材集計リスト（機械）

工事名	R2三土 井内谷川 三・井川井内東 擁壁護岸工事（2）					
単価コード	名称	規格	単位	数量	金額	摘要
L001010004	バックホウ(クローラ) [標準・クレーン機能付き]	山積0.8m3(平積0.6m3)2.9t吊	日	12.844	142,562	
L001010007	バックホウ(クローラ) [標準]	山積0.8m3(平積0.6m3)	日	3.6	36,002	
L001010011	バックホウ(クローラ) [後方超小旋回型]	山積0.28m3(平積0.2m3)	日	1.337	8,116	
L001070002	振動ローラ(舗装用) [ハットカイト式]	運転質量0.8～1.1t	日	1.645	3,208	
L001070011	振動ローラ(舗装用) [搭乗・コンパイト式]	運転質量3～4t	日	1.942	8,254	
L001100005	工事用水中モータポンプ [普通型]	潜水ポンプ 口径150mm 全揚程10m	日	96	37,728	
L001100007	工事用水中モータポンプ [普通型]	潜水ポンプ 口径200mm 全揚程10m	日	192	99,072	
L001110011	発動発電機 [ディーゼルエンジン駆動]	60kVA	日	96	264,960	
L001130006	ラフレッククレーン [油圧伸縮シブ型]	25t吊	日	7.18	307,304	
L001180001	タンク及びバタン	質量 60～80kg	日	3.581	2,266	
M000202019	バックホウ(クローラ) [標準]	排ガス型(第2次) 山積0.8m3	供用日	2.411	44,359	
M000202028	バックホウ(クローラ) [標準]	排ガス型(第1次) 山積0.45m3	供用日	1.256	12,544	
M000202090	バックホウ(クローラ型) [標準型・超低騒音型]	排出ガス対策型(第3次基準値) 山積0.8m3	供用日	4.883	103,481	
M000301005	タンクトラック [オンロード・ディーゼル]	10t積級	供用日	52.347	1,067,310	
M000302009	トラック [クレーン装置付]	ベーストラック2t級 吊能力2.0t	供用日	0.342	2,061	
M000604006	大型ブレーカ(ベースマシン含まず) [油圧式]	質量1300kg級	供用日	1.964	21,996	
M000903010	コンクリートポンプ車 [トラック架装・フォーム式]	圧送能力 90～110m3/h	供用日	4.37	226,327	



## 見積単価一覧表

工事名	R2三土 井内谷川 三・井川井内東 擁壁護岸工事(2)			
名称	規格	単位	単価	備考
処分費	残土等処分	m3	1,300	運搬距離 L=23.0km
処分費	大型土のう袋(廃プラスチック)	m3	15,000	運搬距離 L=22.7km

## 数量総括表

種別	細別	規格・区分	単位	数量	計上数量	備考
(土工)						
掘削工	片切掘削	土砂	m <sup>3</sup>	466.8	470	
		岩	m <sup>3</sup>	88.0	90	
盛土工	盛土	B<2.5	m <sup>3</sup>	12.1	12	
		2.5≤B<4.0	m <sup>3</sup>	105.6	110	
(作業土工)	床掘	土砂	m <sup>3</sup>	228.7	230	
		軟岩 I	m <sup>3</sup>	18.8	19	
	埋戻	B<1.0	m <sup>3</sup>	74.9	75	
		1.0≤B<4.0	m <sup>3</sup>	70.3	70	
	埋戻コンクリート	$\sigma_{ck} \geq 18\text{N/mm}^2$	m <sup>3</sup>	4.6	5	
(残土処理工)	残土処分	土砂	m <sup>3</sup>	670.0	670	
法面整形工	切土法面	土砂	m <sup>2</sup>	23.0	23	
	盛土法面	土砂	m <sup>2</sup>	118.9	119	
(擁壁工)						
ブロック積擁壁	ブロック積	控え35cm	m <sup>2</sup>	281.2	281	
	裏込砕石	RC-40	m <sup>3</sup>	120.3	120	
	目地材	t=10mm	m <sup>2</sup>	9.8	10	
	足場工	単管傾斜	掛m <sup>2</sup>	287.9	290	
	水抜きパイプ	VP-65	m	32.8	33	
	吸出防止材	300x300	枚	94	94	
天端コンクリート			m		61.0	
	コンクリート	$\sigma_{ck} \geq 18\text{N/mm}^2$	m <sup>3</sup>	3.8	4	
	型枠	一般	m <sup>2</sup>	13.4	13	
	目地材	t=10mm	m <sup>2</sup>	0.4	1	



## 数量総括表

種別	細別	規格・区分	単位	数量	計上数量	備考
張コンクリート擁壁	コンクリート	$\sigma_{ck} \geq 18\text{N/mm}^2$	$\text{m}^3$	358.4	358	
	型枠	一般	$\text{m}^2$	214.20	214.0	
	裏込砕石	RC-40	$\text{m}^3$	68.7	69	
	足場工	単管傾斜	掛 $\text{m}^2$	211.6	210	
	水抜きパイプ	VP-65	m	119.0	119	
	吸出防止材	300x300	枚	72	72	0.3*0.3*72=6 $\text{m}^2$
基礎コンクリート			m		61.6	
	コンクリート	$\sigma_{ck} \geq 18\text{N/mm}^2$	$\text{m}^3$	5.11	5	
	型枠	一般	$\text{m}^2$	21.55	22	
	目地材	t=10mm	$\text{m}^2$	0.51	1	
小口止工	コンクリート	$\sigma_{ck} \geq 18\text{N/mm}^2$	$\text{m}^3$	1.27	1.0	
	型枠	一般	$\text{m}^2$	5.89	6.0	
(仮設工)						
	大型土のう	1.1m*1.1m	袋	100.0	100	
水替工						
	ポンプ排水	120以上450( $\text{m}^3/\text{h}$ )	日	80.0	80	
交通管理工						
	交通誘導警備員	B	人日	10.00	10	
運搬処理工						
	現場発生品運搬		回	1.00	1	
	処分費	廃プラスチック	$\text{m}^3$	0.80	0.8	



# 土工数量計算書

測点	点間距離	盛土 W<2.5m 右岸側			盛土 2.5≤W<4.0m 右岸側			断面	平均	数量
		断面	平均	数量	断面	平均	数量			
NO. 0					0.0					
NO. 1	18.410	0.0			2.4	1.20	22.1			
NO. 2	20.000	0.6	0.30	6.0	0.0	1.20	24.0			
NO. 3	20.460	0.0	0.30	6.1	2.8	1.40	28.6			
NO. 3 + 2.74	2.740				4.6	3.70	10.1			
NO. 3 + 2.74'	0.000				2.4					
NO. 4	17.310				0.0	1.20	20.8			
NO. 4 + 5.900	5.770									
合計	84.690 m			12.1 m <sup>3</sup>			105.6 m <sup>3</sup>			

## 土工数量計算書

測点	点間距離	掘削片切(土砂)			掘削片切(軟岩)右岸			掘削片切(軟岩)左岸		
		断面	平均	数量	断面	平均	数量	断面	平均	数量
NO. 0		6.2								
NO. 1	18.410	4.0	5.10	93.9						
NO. 2	20.000	1.9	2.95	59.0						
NO. 3	20.460	8.5	5.20	106.4						
NO. 3 + 2.74	2.740	8.8	8.65	23.7						
NO. 3 + 2.74'	0.000	13.1			0.0					
NO. 4	17.310	5.7	9.40	162.7	5.8	2.90	50.2			
NO. 4 + 5.900	5.770	1.6	3.65	21.1	7.3	6.55	37.8			
NO. 4 + 2.300								4.0		
NO. 4 + 12.200	9.800							4.0	4.00	39.2
合計	94.490 m			466.8 m <sup>3</sup>			88.0 m <sup>3</sup>			39.2 m <sup>3</sup>

# 土工数量計算書

測点	点間距離	法面整形 (切土)			法面整形 (盛土)			断面	平均	数量
		断面	平均	数量	断面	平均	数量			
NO. 0					0.5					
NO. 1	18.410	0.0			0.9	0.70	12.9			
NO. 2	20.000	2.3	1.15	23.0	0.0	0.45	9.0			
NO. 3	20.460				4.3	2.15	44.0			
NO. 3 + 2.74	2.740				4.7	4.50	12.3			
NO. 3 + 2.74'	0.000				4.7	0.00	0.0			
NO. 4	17.310				0.0	2.35	40.7			
NO. 4 + 5.900	5.770									
合計	84.690 m			23.0 m <sup>3</sup>			118.9 m <sup>3</sup>			





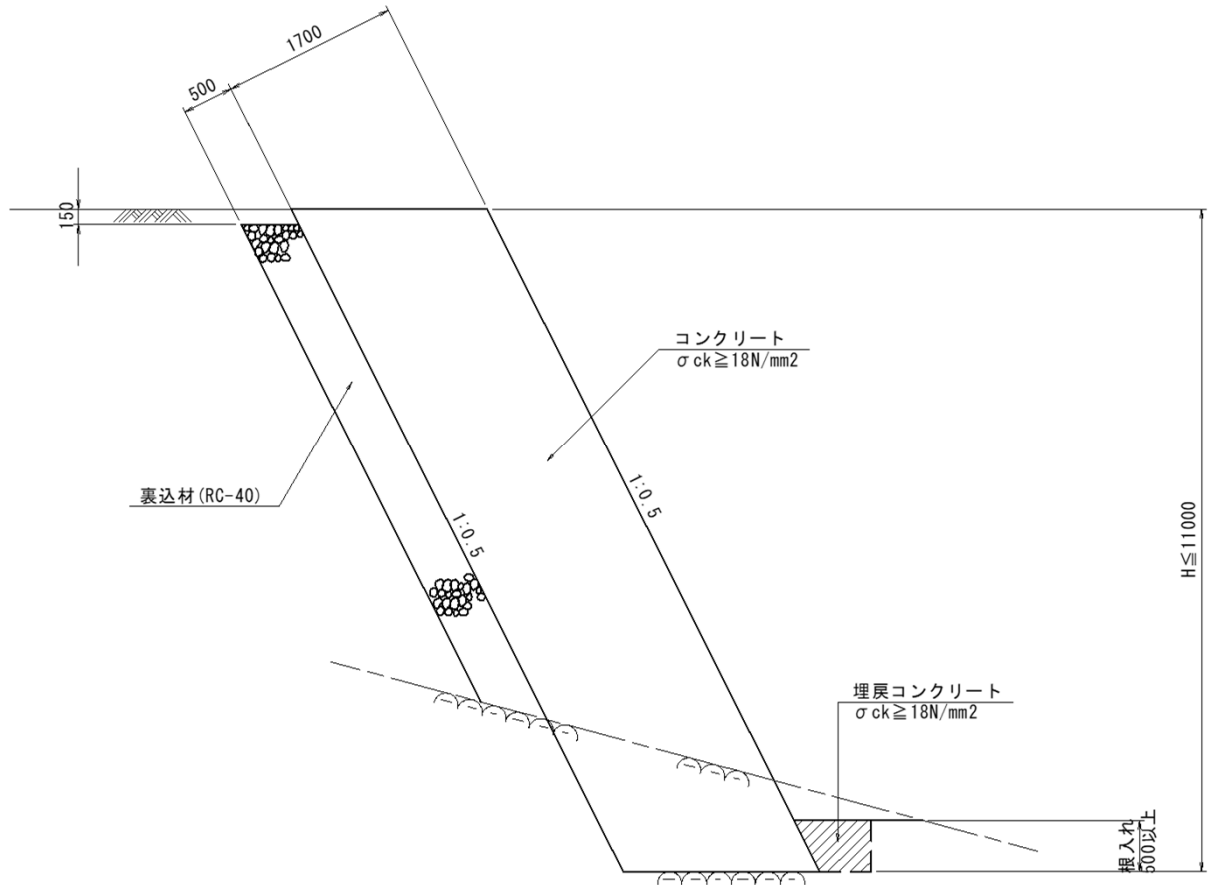






# 数 量 計 算 書

工 種	擁壁工		
種 別	張コンクリート擁壁工	単位当り数量	



1.0m当り

名 称	算 式	単 位	数 量
コンクリート	(標準部)	m <sup>3</sup>	1.901H
型 枠	(標準部)	m <sup>2</sup>	1.118H
裏 込 砕 石		m <sup>3</sup>	A
足 場 工		掛m <sup>2</sup>	1.118H
水 抜 き パイ プ		m	一括計上
吸 出 防 止 材		枚	一括計上
コンクリート	(No.4+5.90)	m <sup>3</sup>	1.901H-1.145
型 枠	(No.4+5.90)	m <sup>2</sup>	1.118H+2.140



張コンクリート擁壁工

数量計算書

測 点	延 長	H	裏込碎石					
			A					
			断面	平均	数量	断面	平均	数量
(右岸側)								
NO. 3 + 2.740		横断面参照	2.71					
NO. 4	17.31		3.30	3.005	52.02			
NO. 4 + 3.440	3.31		3.30	3.300	10.92			
NO. 4 + 5.900	2.46		1.38	2.340	5.76			
計	23.08				68.70			
	m				m <sup>3</sup>			

























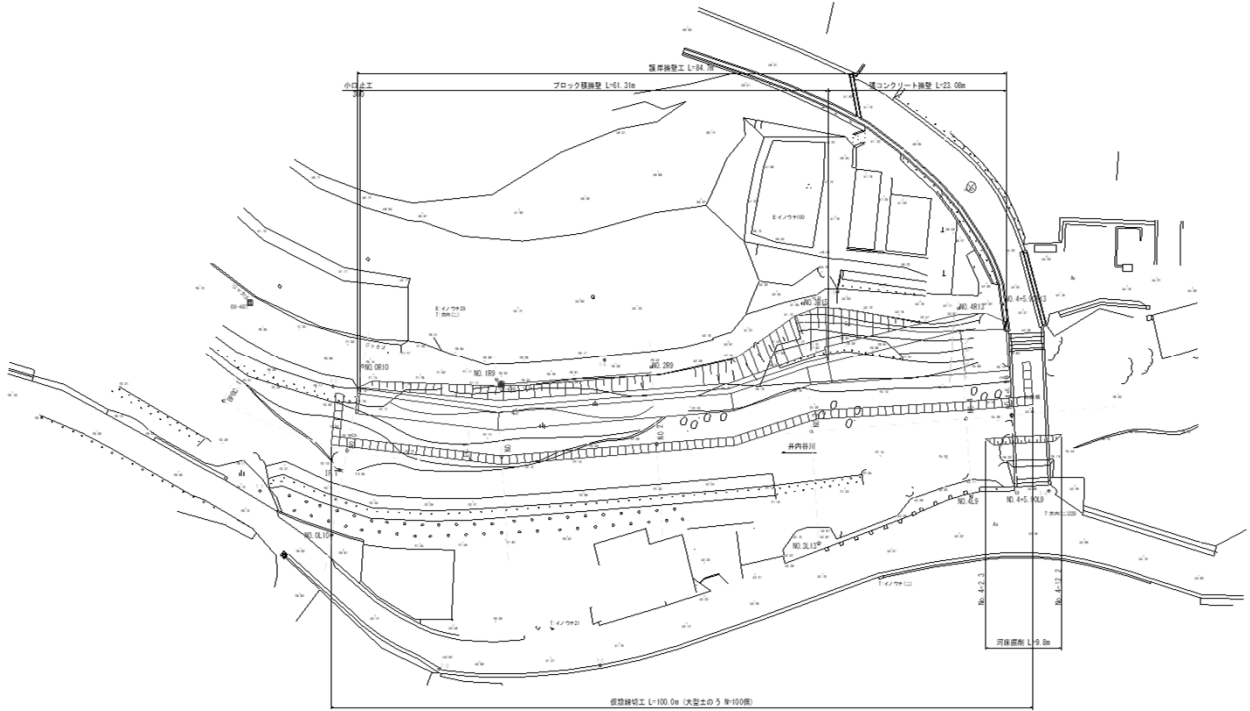




# 数量計算書

工種 仮設工

種別 大型土のう



大型土のう 1.1m\*1.1m

N = 100 袋

大型土のう袋 (廃プラ処分量)

$$100袋 \times 2.7kg \div 1000 \div 0.35t/m^3 = 0.77m^3$$

$$\approx 0.8m^3$$